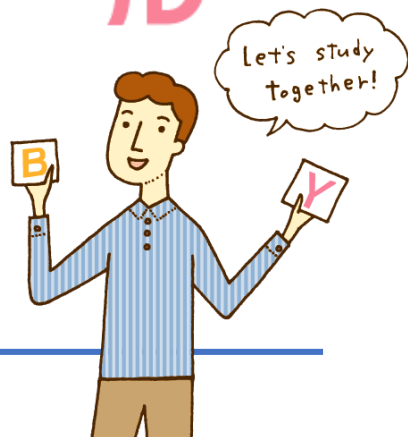


# りんねしゃ 英会話スクール



## はじめに

りんねしゃ英会話スクールは津島市内では2番目に古いスクールです。

自然食品店経営という本業と全く異業種の英会話教室を運営しているのも不思議と思われるかもしれませんが。

30年前に弊社創業者が仕事の中で英会話の必要に迫られ、国際交流の機会などで英会話の重要性を感じ、英語を話す楽しさを広めたいという想いで教室を開設しました。

このような想いで、できるだけ気軽に英会話を楽しんでいただけるように価格を抑えながら、ネイティブスピーカーの外国人教師のレッスンを続けてきました。

プライベートスクールなので、規模も小さく、英会話を楽しんでいただくという目的以外のサービス(パンフレットの作成、受付、日本人担当者の配置)は最小限にさせていただいております。

不自由な部分はあるかと思いますが、なにとぞご容赦くださいませ。





# りんねしゃ 英会話スクール

## 授業料について

クラス	時間	授業料
週一回（グループ）	60分	8500円
週一回（プライベート）	60分	16000円
入学金 10000円 年会費 4000円 教材費 別途実費 <small>（全て税別の表記です。別途消費税がかかります）</small>		お試しレッスン 1回目 無料 2回目 2000円 お試しレッスンは2回まで受講可能

## 支払いについて

- ゆうちょ銀行自動引き落とし  
【引き落とし日】前月の23日（例 4月分の授業料は3月23日に引き落とし）  
【年会費】4月分の授業料とともに4000円引き落とし（引き落とし日：3月23日）  
年度途中から入会の場合は月割り計算いたします。  
【残高不足の場合】再請求手数料220円加算し、振込み用紙を発行しますのでお早目にお振込みください。  
【退会の場合】 急な退会の場合授業料の返還はできません。

- 初回の請求に関して  
引き落とし手続きが完了するまでは、振込み用紙でのお振込みをお願いします。  
入会の申し込みをされた後に、請求書と振込み用紙をお渡しします。

## 連絡（欠席や休校など）について

- 全体へのお知らせは一斉メールで行います。
- 急な欠席の場合
  - ・ 080-2647-1794 担当飯尾に直接お電話ください。
  - ・ ダイレクトメッセージでの連絡は、名前、クラスの曜日と時間を明記してください。
- 前もってお休みが分かっている場合
  - ・ レッスン時に講師に伝えて下さい。
- 講師都合によるレッスンお休みの場合
  - ・ 申し込み時に登録された連絡先にメール又はお電話します。
  - ・ 講師都合によるレッスンお休みの場合、違う日時で振替授業が可能です。
- 天災等で各警報が発令したり、公共の交通機関が運休した場合臨時休校となります。
  - ・ 臨時休校の場合振替授業はありません。



りんねしゃ

英会話スクール

## 休日について

- ゴールデンウィーク、お盆、年末年始はお休みとなります。
  - ・年度の始めに今年度のお休みを発表します。
- 定休日 日・月

休校一覧	詳しい日程は年度初めに発表
ゴールデンウィーク	1週間
お盆	1週間
年末年始	2週間

## 時間割について

- 火曜日～金曜日 16時～21時
- 営業時間内でも、開講していない時間帯もあります。
- 時間割は生徒さんの入れ替わりによって変動します。最新の時間割は教室に掲示してありますのでご確認ください。
- 講師は入れ替わりがあります。ご了承ください。

## 退会について

- 退会を希望される場合は、原則一か月前までに別紙の退会届を提出してください。
- 急な退会の場合は返金できません事ご了承ください。

## りんねしゃ英会話スクール

496-0044 津島市立込町2-2 7  
0567-26-3979 (問い合わせ時間 火～土 9時～18時)

ホームページ

<http://www.rinnesha.com/school/index.html>

Facebook/instagram

りんねしゃ英会話スクール

# りんねしゃ英会話スクール申込書

主催：株式会社りんねしゃ

〒496-0044 愛知県津島市立込町 2-27 TEL 0567-26-3979 担当 / 飯尾裕光

ふりがな				写真添付欄				
お名前								
生年月日	年	月	日		性別	男	・	女
連絡先住所	〒							
固定電話番号				携帯電話番号				
携帯メールアドレス								
職業				英会話レッスン経験	有	・	無	
希望事項								

# 退会申請書

株式会社りんねしゃ英会話スクールの退会を申請します。

申請日：                    年                    月                    日

退会日：                    年                    月                    末日

生徒名：

住 所：

差支えなければ退会理由または不満をお聞かせ下さい。今後の改善に努力致します。

- 英語教師
- 授業内容
- 授業料
- その他

りんねしゃ英会話スクール

496-0044 津島市立込町2-2-7  
0567-26-3979 (問い合わせ時間 火～土 9時～18時)